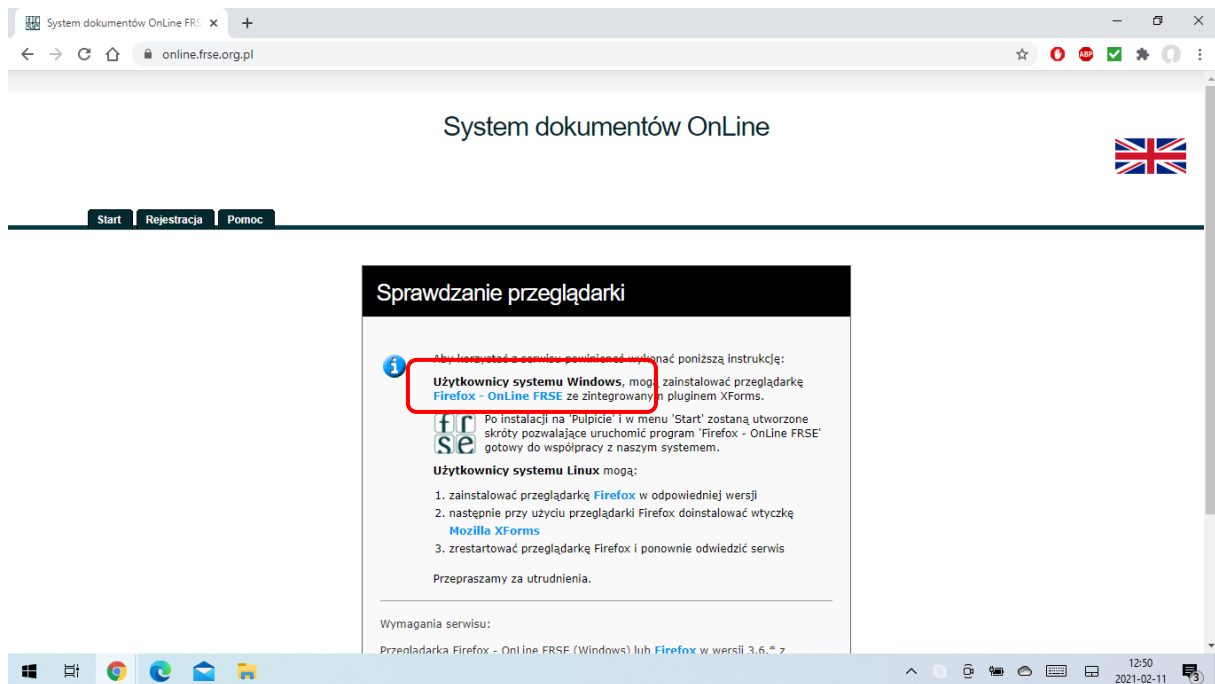


**INSTRUKCJA LOGOWANIA DO SYSTEMU ON-LINE FRSE W CELU WYPEŁNIENIA WNIOSKU W RAMACH NABORU
NA EKSPERTÓW WSPÓŁPRACUJĄCYCH Z FUNDACJĄ ROZWOJU SYSTEMU EDUKACJI
W ZAKRESIE OCENY WNIOSKÓW I RAPORTÓW SKŁADANYCH DO PROGRAMU ERASMUS+ 2021-2027**

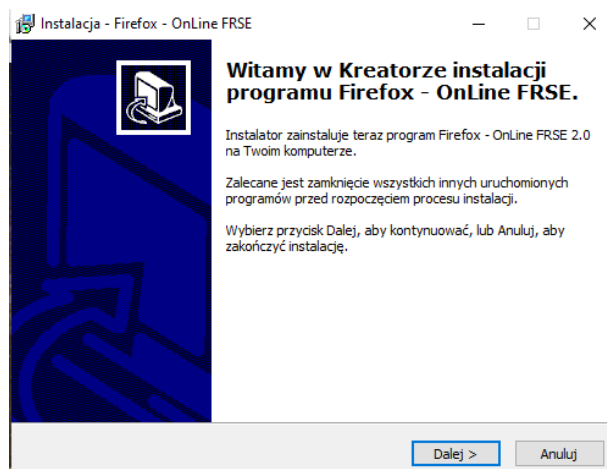
KROK 1

Założ konto w systemie dokumentów Online FRSE. Wejdź na stronę <https://online.frse.org.pl> i kliknij w link zaznaczony poniżej na czerwono. Spowoduje to pobranie pliku exe.



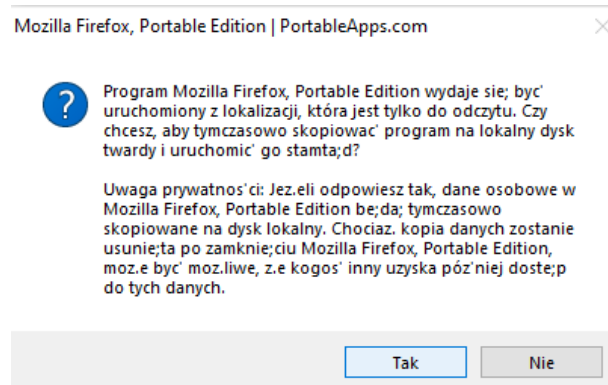
KROK 2

Kliknij dwa razy na plik exe i pozwól programowi na wprowadzanie zmian na komputerze. Pojawi się okienko informujące o instalacji programu:

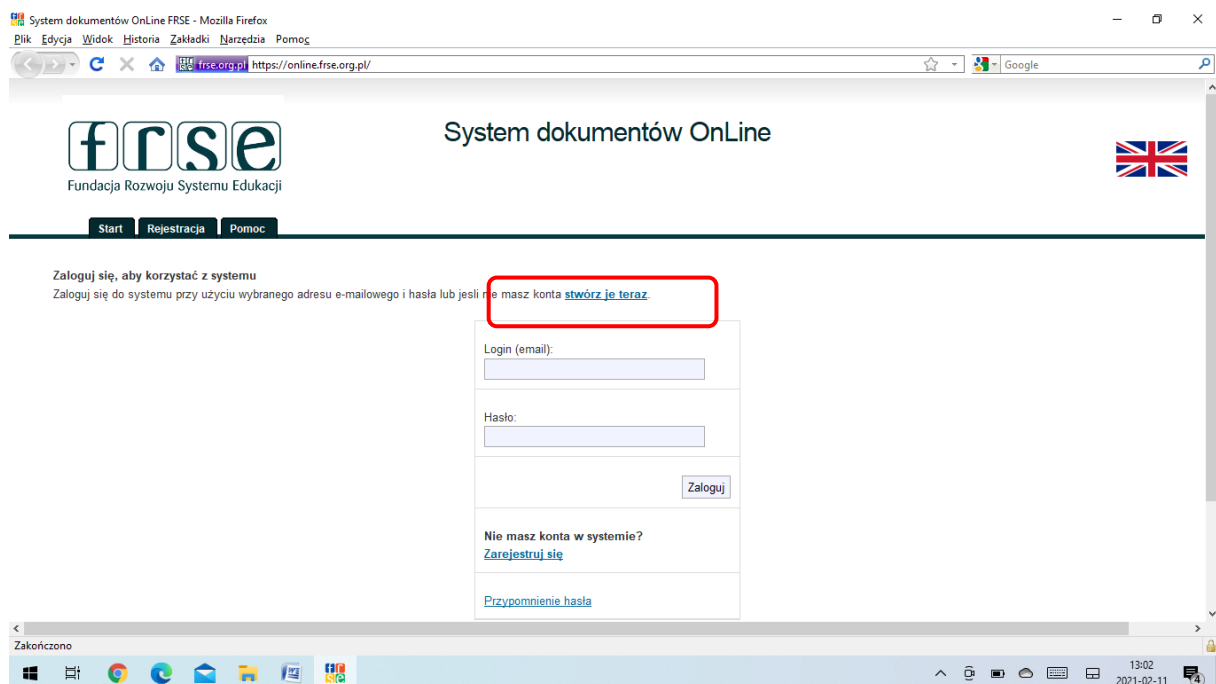


KROK 3

Wyraż zgodę na tymczasowe zachowanie danych na dysku Twojego komputera.



Po wyrażeniu zgody powinien wyświetlić się ekran.



KROK 4

Stwórz konto klikając na link zaznaczony powyżej na czerwono.

KROK 5

Po utworzeniu konta potwierdź jego założenie klikając na link przesłany na podany przy rejestracji adres e-mail.

KROK 6

Zaloguj się do systemu Online FRSE <https://online.frse.org.pl>, klikając w ikonę utworzoną na pulpicie Twojego komputera.



KROK 7

Wybierz program „Erasmus+”.

KROK 8

Wybierz zakładkę „Wnioski”.

KROK 9

Wybierz dokument „Wniosek na eksperta”.

KROK 10

Wypełnij wniosek uzupełniając informacje w każdej zakładce. W polach opisowych pamiętaj o ograniczeniu liczby znaków do 10 000. Wniosek możesz zapisać („Zapisz jako szkic”) i wrócić do jego wypełnienia w dogodnym momencie (znajdziesz go na swoim koncie w zakładce „Moje dokumenty”).

KROK 11

Złóż wniosek klikając „Wyślij dokument”. Wniosku NIE przesyłaj do FRSE drogą tradycyjną, wniosek jest składany jedynie elektronicznie.